



FIETSBRUG OVER DE A201, MACHELEN
SYMPOSIUM FIETS+VOETBRUGGEN 2024

Missie

ZJA zet zich in om met haar ontwerpen de omgeving vanuit een menselijk en ecologisch oogpunt kwalitatief te verbeteren. Wij zijn optimistisch over de mogelijkheden daartoe, in de wetenschap dat we die mogelijkheden alleen kunnen leren zien en vinden door samen te werken en voortdurend onderzoek te doen naar nieuwe methoden en materialen. Hoe beter het ontwerp, hoe meer het een verrijking is voor de maatschappij en hoe verfijnder en zorgvuldiger het de nieuwe functies verweeft met de omgeving.

Het bureau wordt geleid door Rob Torsing, Reinald Top, Ralph Kieft, Erik Smits en Kay Oosterman.







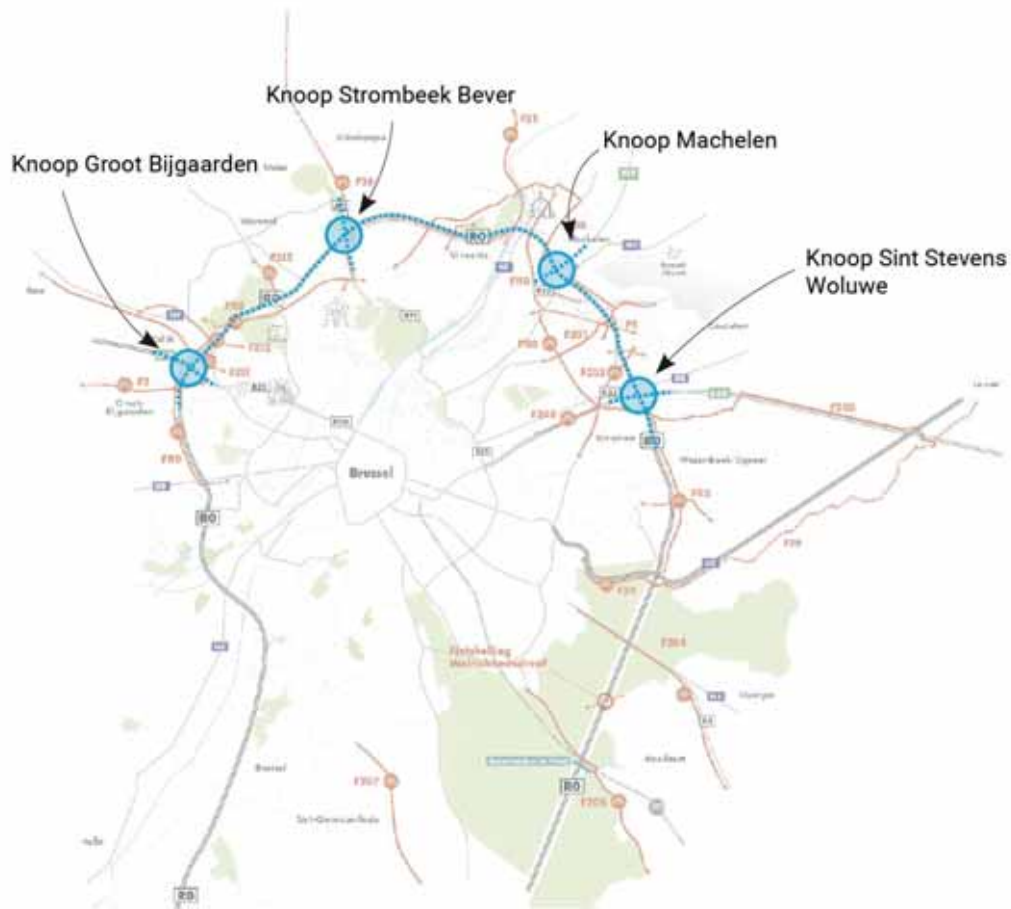
A201K Fietsbrug



- Context
- Ontwerp - Concept
- Ontwerp - Uitwerking
- Realisatie - Uitvoering

CONTEXT

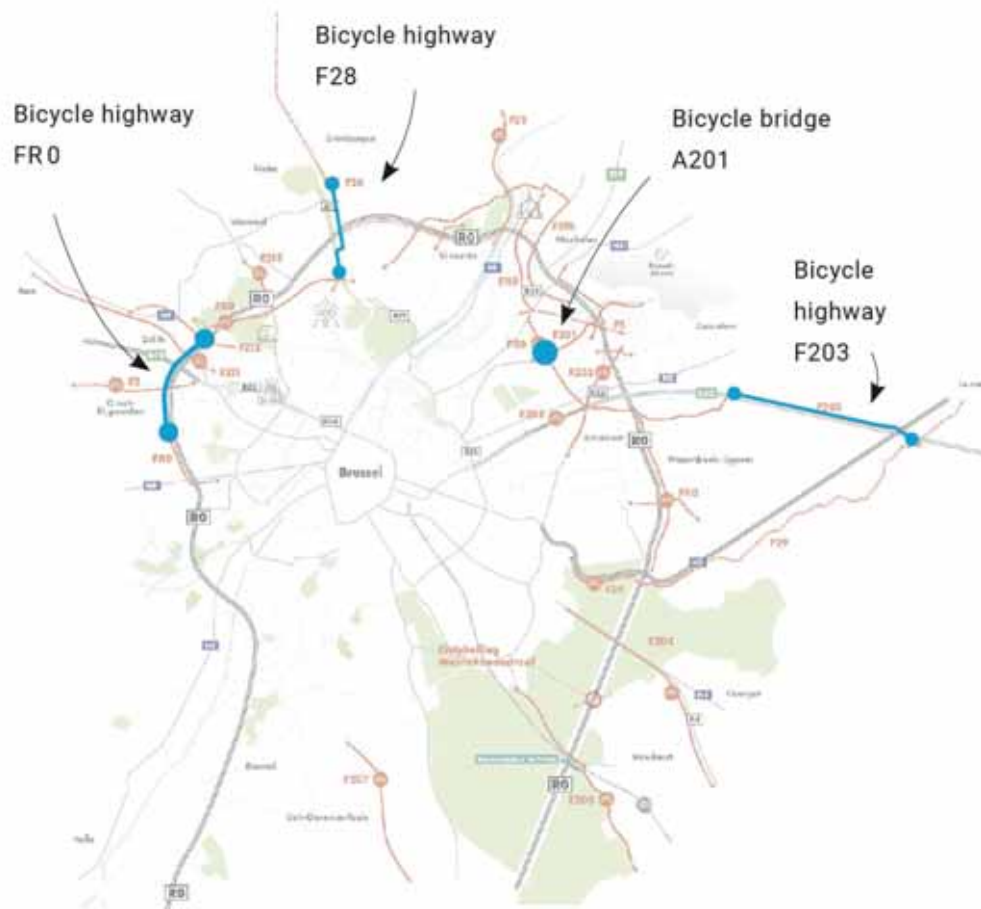
MoVeR0 in opdracht van De Werkvennootschap



Opdrachtgever: De Werkvennootschap (Vlaamse overheid)
Studiebureau: MoVeR0 (bestaat uit: ZJA, Arcadis, SWECO, Frank van Hulle, Cluster en Mint)



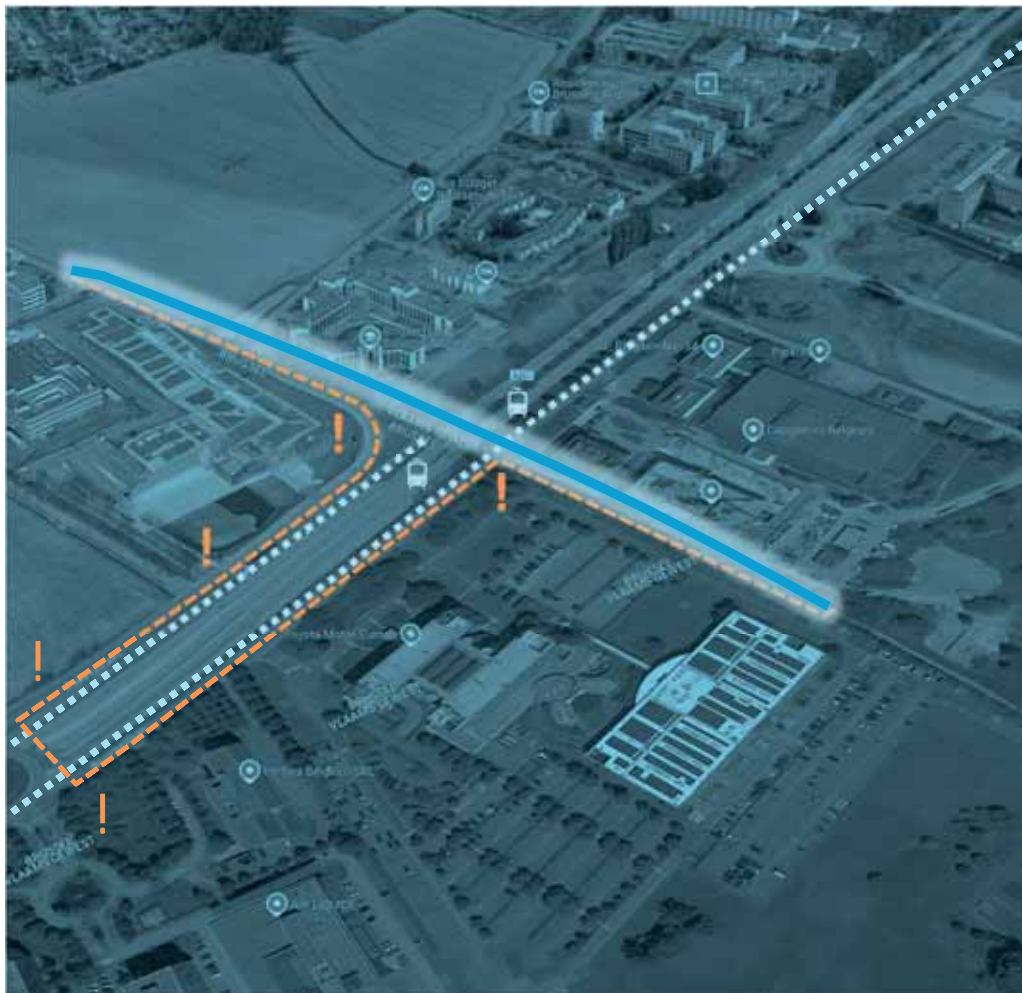
MoVeR0 in opdracht van De Werkvennootschap



Opdrachtgever: De Werkvennootschap (Vlaamse overheid)
Studiebureau: MoVeR0 (bestaat uit: ZJA, Arcadis, SWECO, Frank van Hulle, Cluster en Mint)



Meerwaarde van de Fietsnelweg



Comfort

- breed fietspad met ruime bochten en een vlak parcours
- aangepaste verlichting

Aantrekkelijkheid

- aandacht voor luchtkwaliteit, lawaaihinder en publieke ruimte
- inpassing in de omgeving
- samenhangende groenstructuur

Veiligheid

- verkeer scheiden van elkaar
- vrijliggende fietspaden
- ongelijkgrondse kruispunten

Continuïteit

- constant kwaliteitsniveau
- goede signalisatie
- conflictvrij

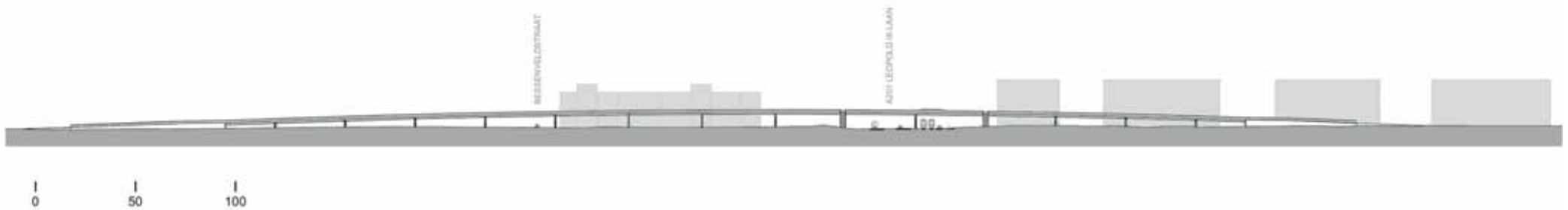
Integratie

- aansluiting met openbaar vervoer
- veilig overstappen op tram of bus
- aangepaste fietsstallingen



HOOFDLIJNEN - CONCEPT

Continue rechte lijn in vloeiende verticale boog



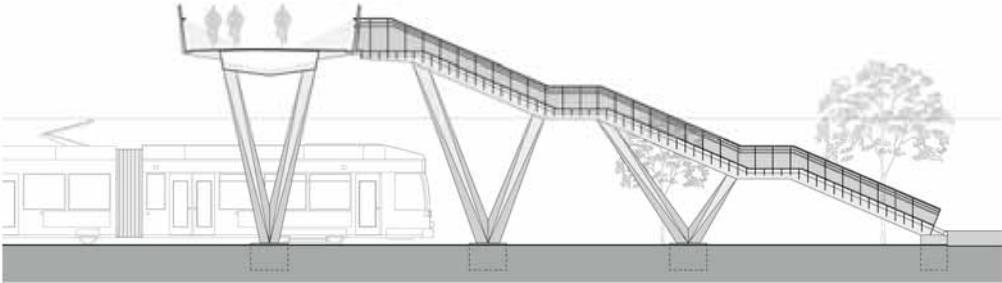
Poort naar Brussel



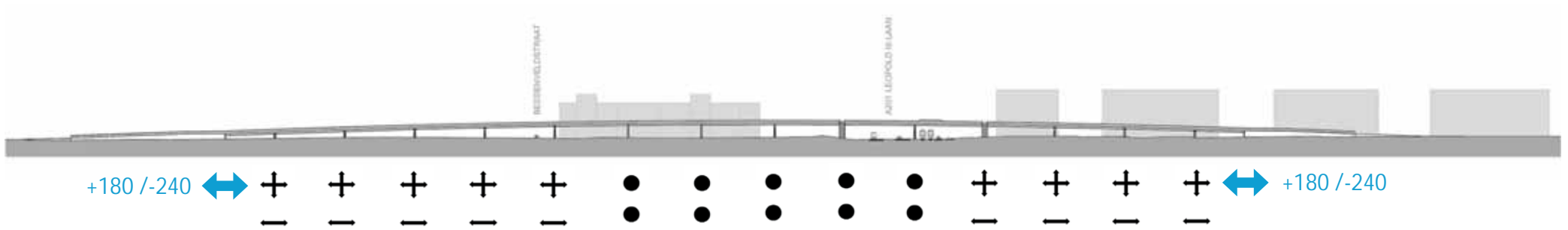
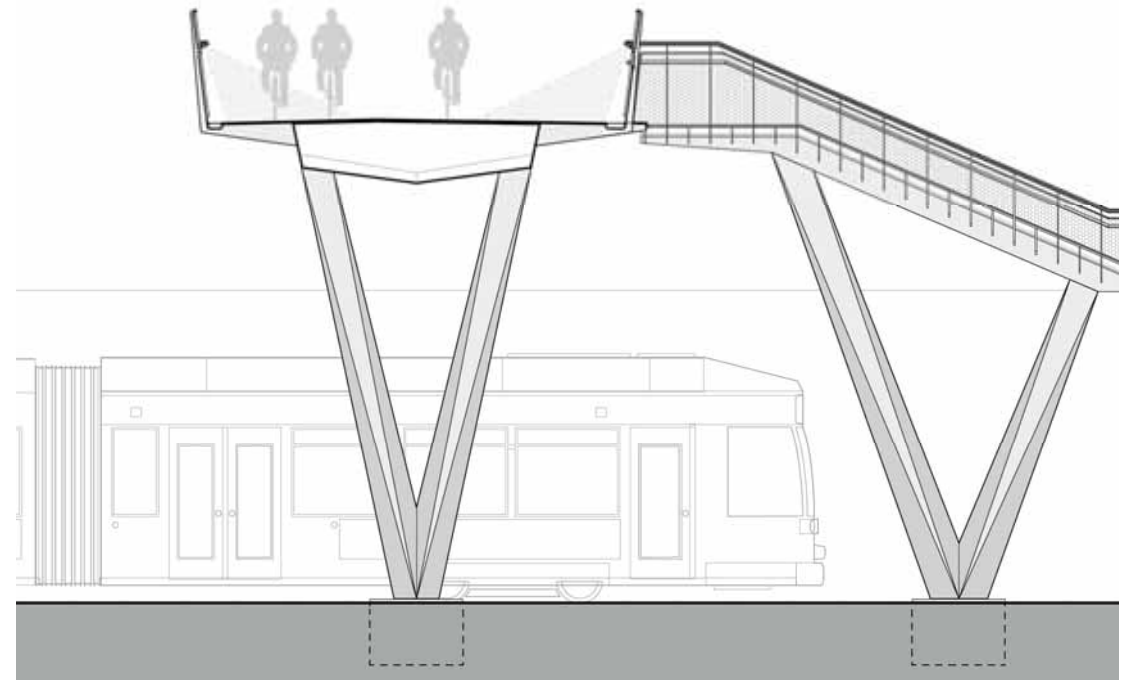
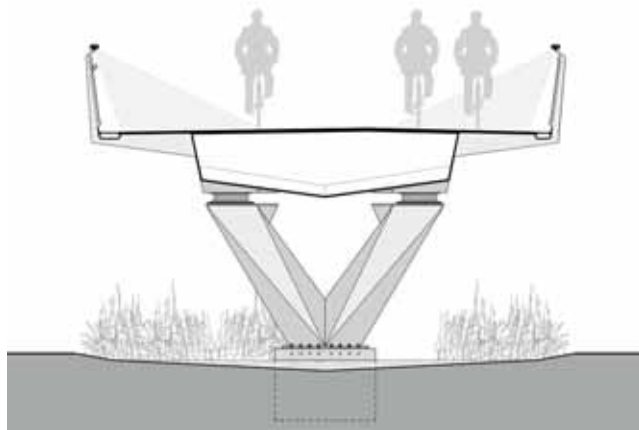
Iconisch door abstractie en grote maat



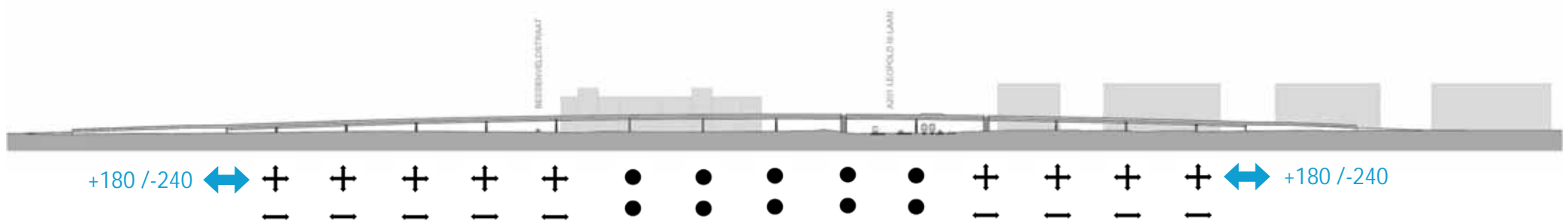
OV-Verbinding over de (snel)weg



Semi-integraalbrug



Semi-integraalbrug



Hemelwaterinfiltratie

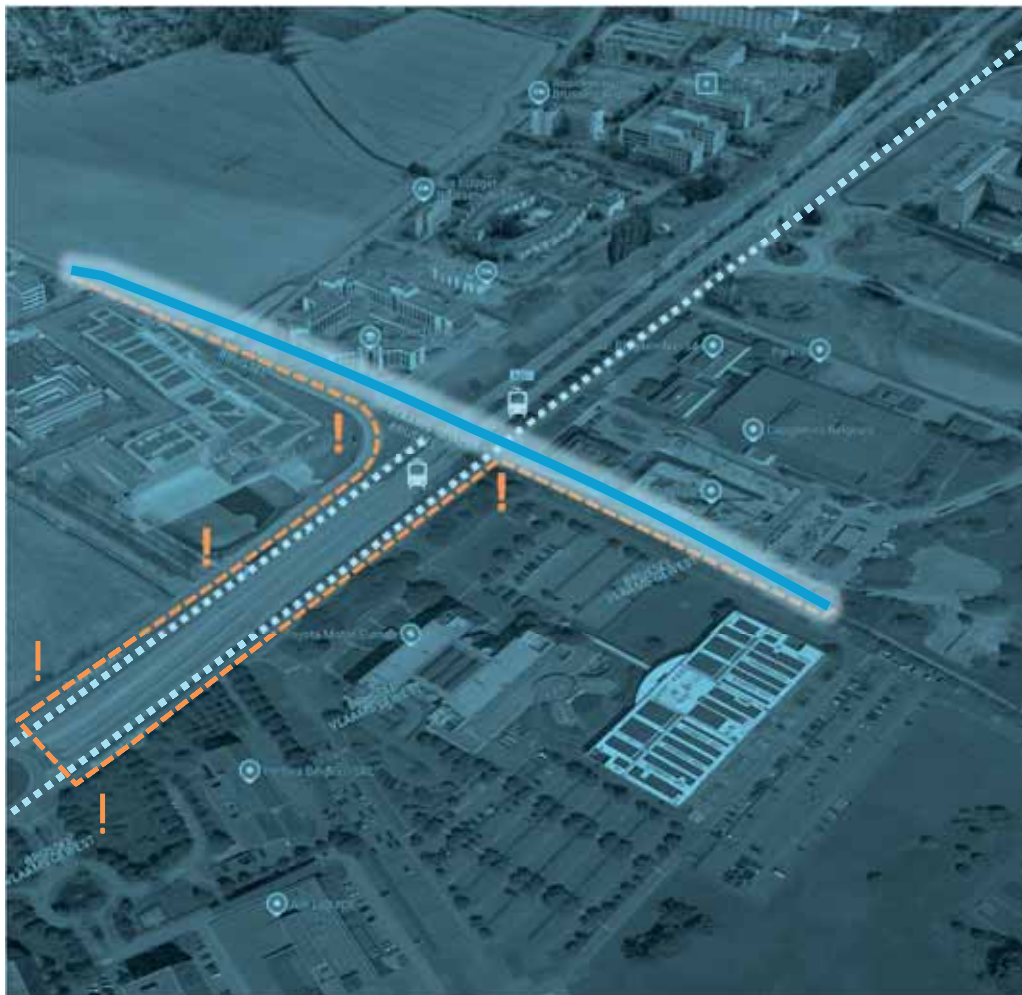


Minimale ecologische voetprint



ONTWERP - UITWERKING

Meerwaarde van de Fietsnelweg



Comfort

- breed fietspad met ruime bochten en een vlak parcours
- aangepaste verlichting

Aantrekkelijkheid

- aandacht voor luchtkwaliteit, lawaaihinder en publieke ruimte
- inpassing in de omgeving
- samenhangende groenstructuur

Veiligheid

- verkeer scheiden van elkaar
- vrijliggende fietspaden
- ongelijkgrondse kruispunten

Continuïteit

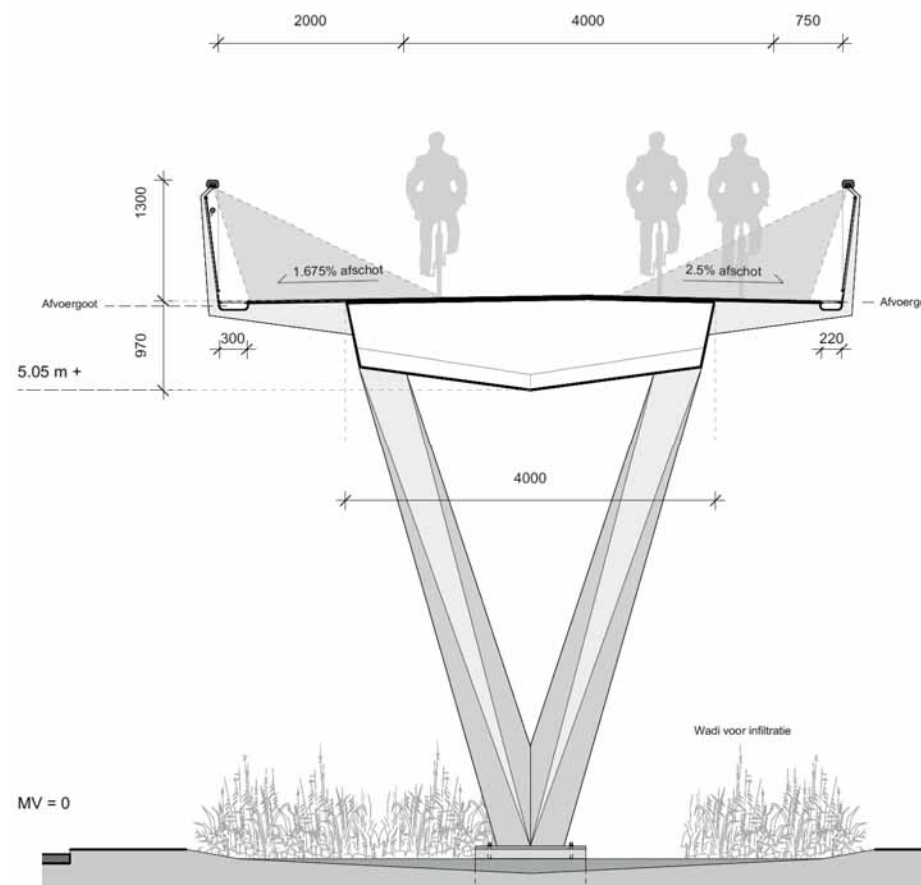
- constant kwaliteitsniveau
- goede signalisatie
- conflictvrij

Integratie

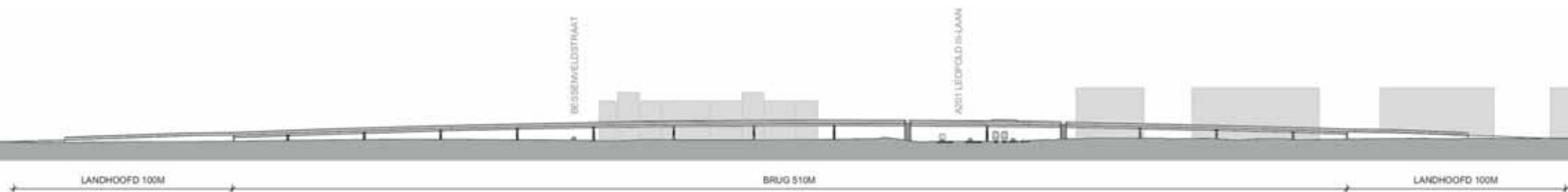
- aansluiting met openbaar vervoer
- veilig overstappen op tram of bus
- aangepaste fietsstallingen



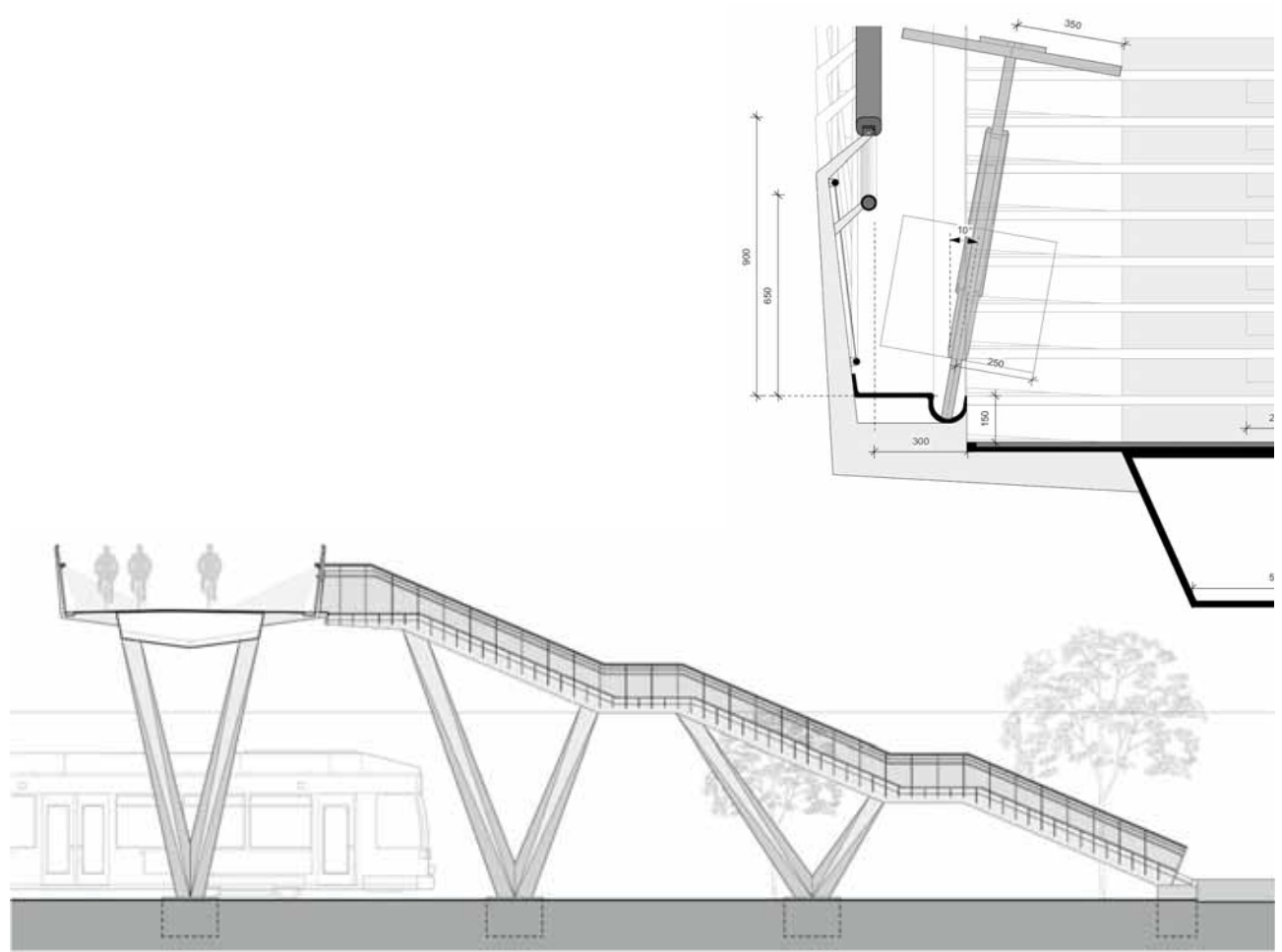
Comfort: breed en lui



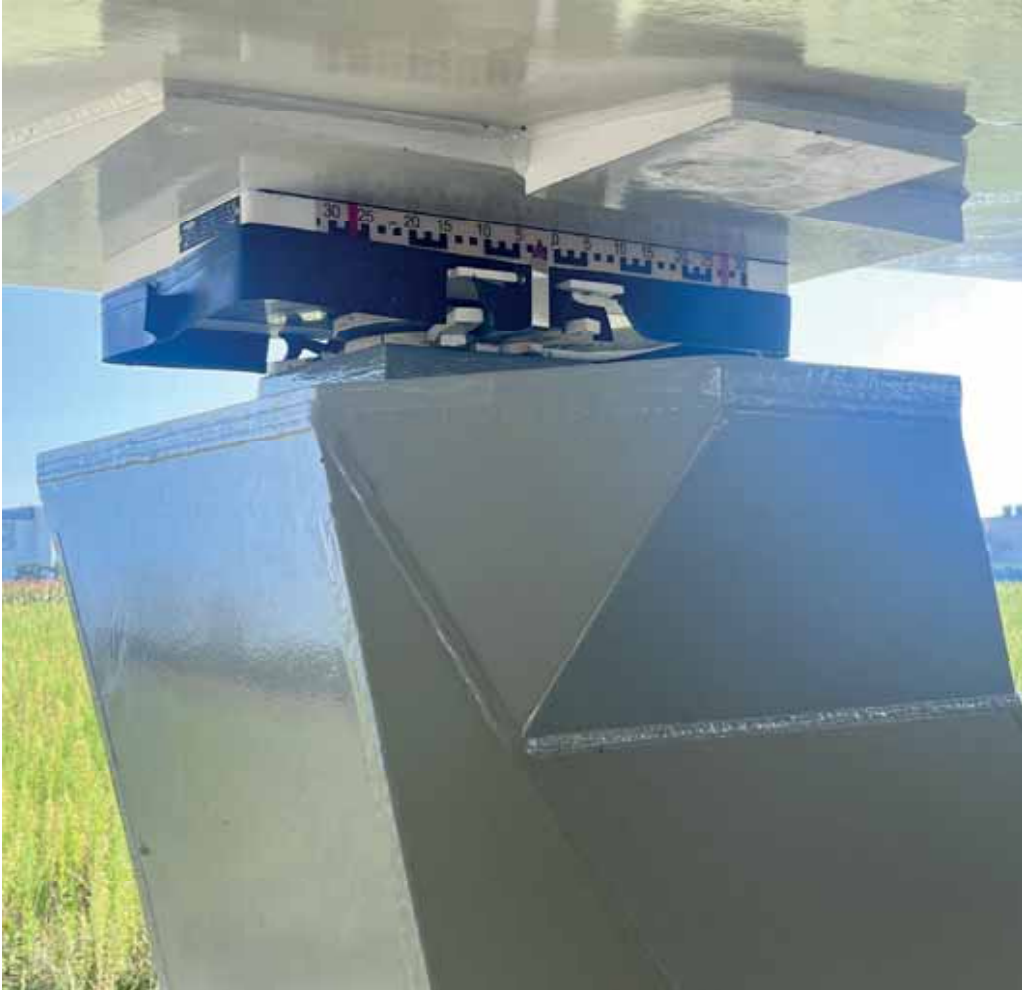
Comfort: breed en lui



Comfort: breed en lui



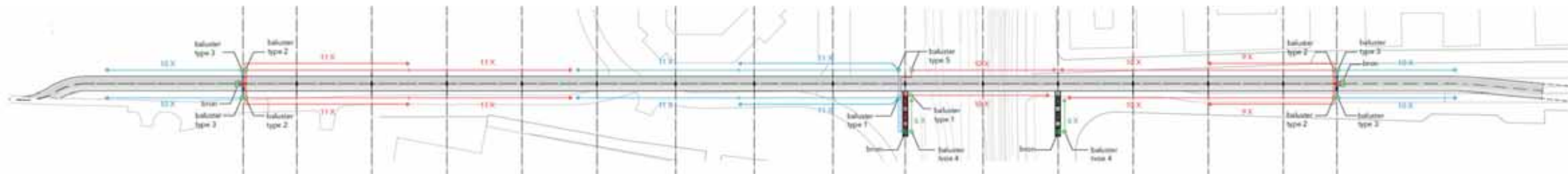
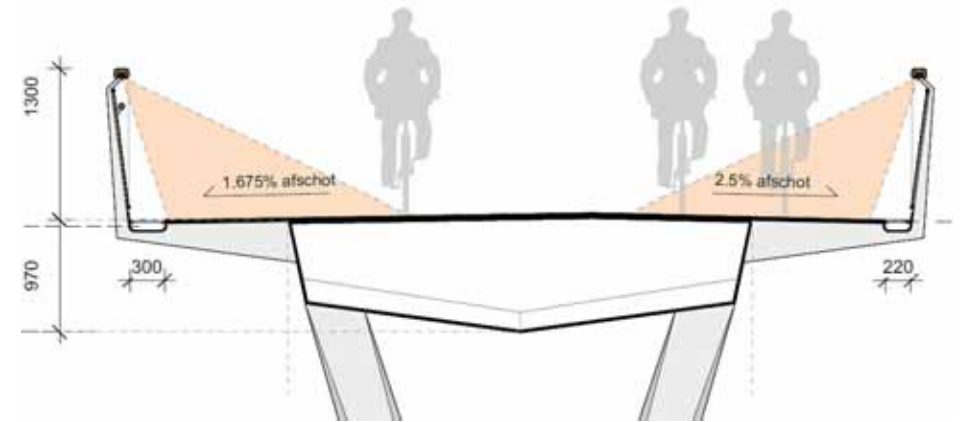
Continuïteit: thermische uitzetting v.s. pijlers



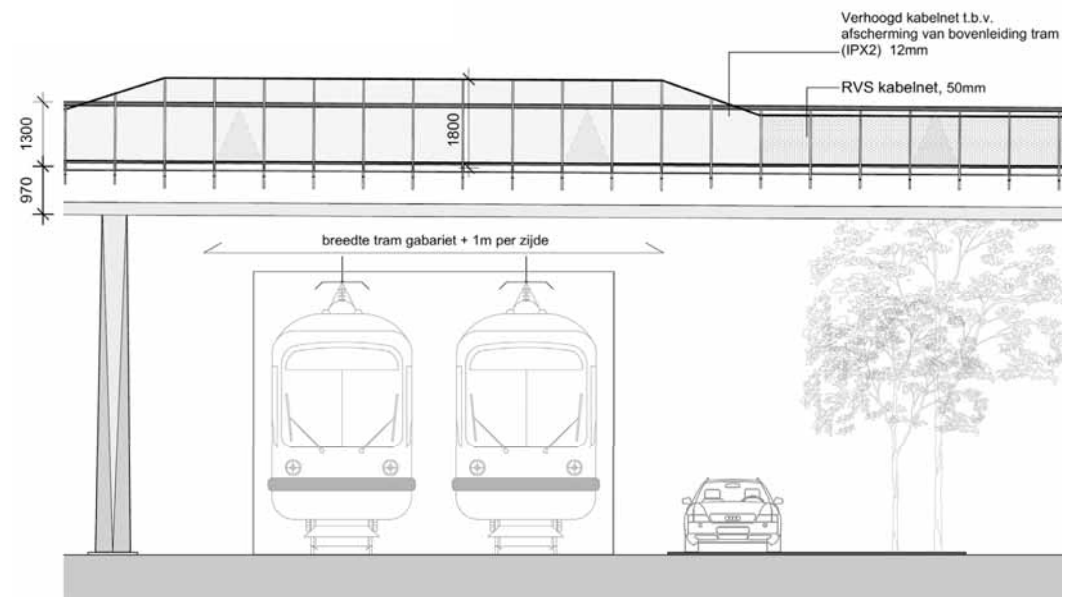
Continuïteit: thermische uitzetting v.s. aansluitingen



Veiligheid: licht en balustrade



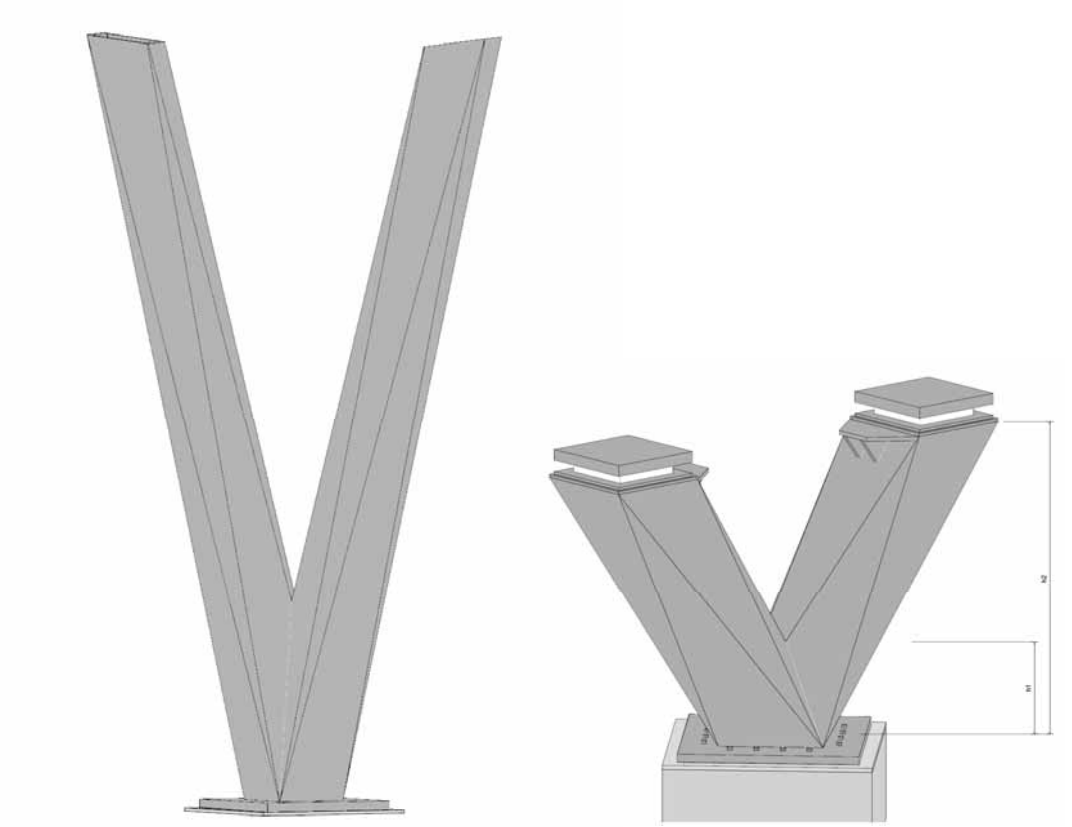
Veiligheid: licht en balustrade



Aantrekkelijk: ritmisch, slank en lichtvoetige V-kolommen

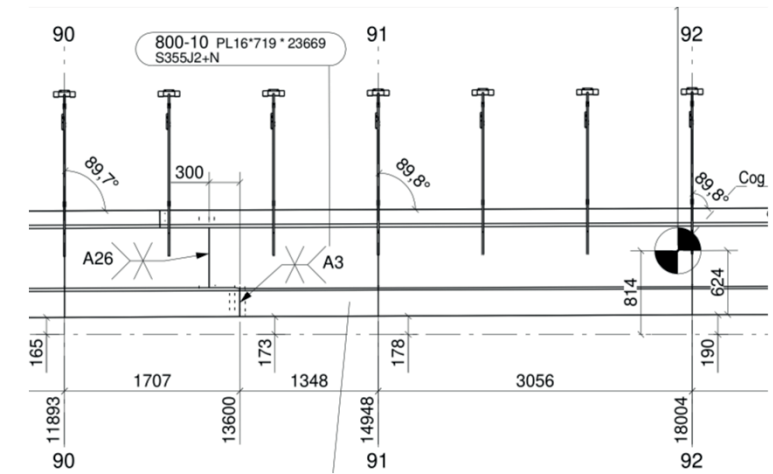
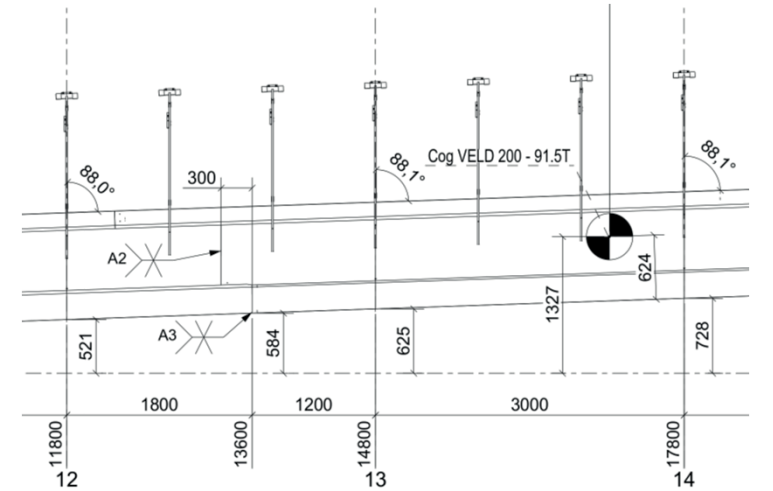


Aantrekkelijk: ritmisch, slank en lichtvoetige V-kolommen



REALISATIE - UITVOERING

Boog versus Balusters



Realiseren van de zuivere boog en het continue ritme



Realiseren van de zuivere boog en het continue ritme



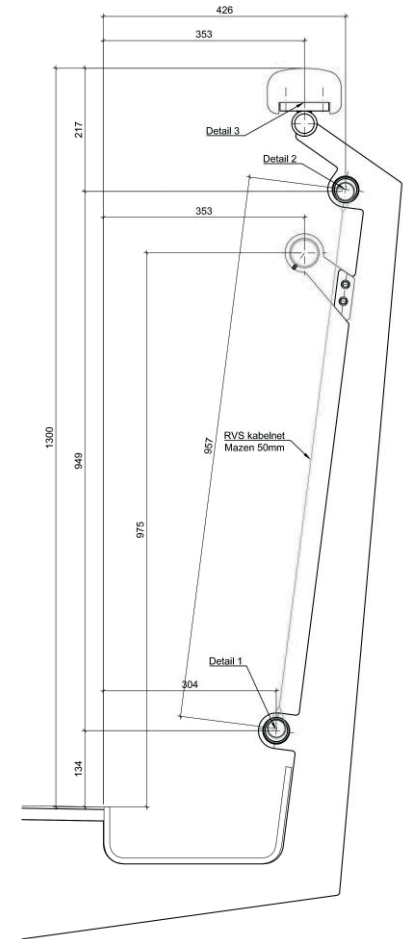
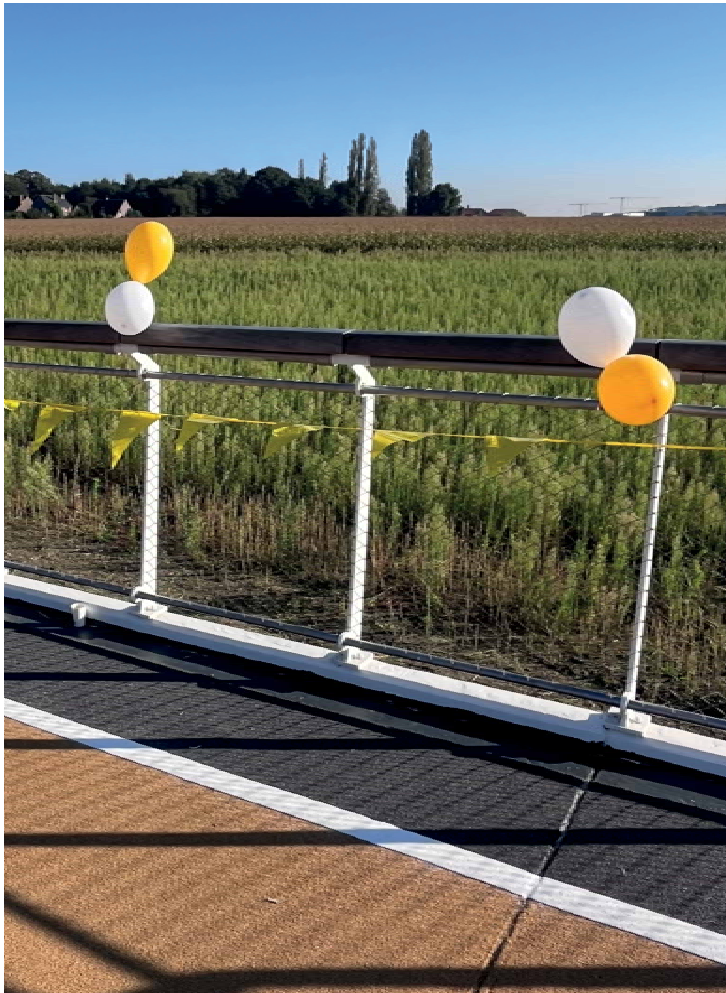
Realiseren van de zuivere boog en het continue ritme



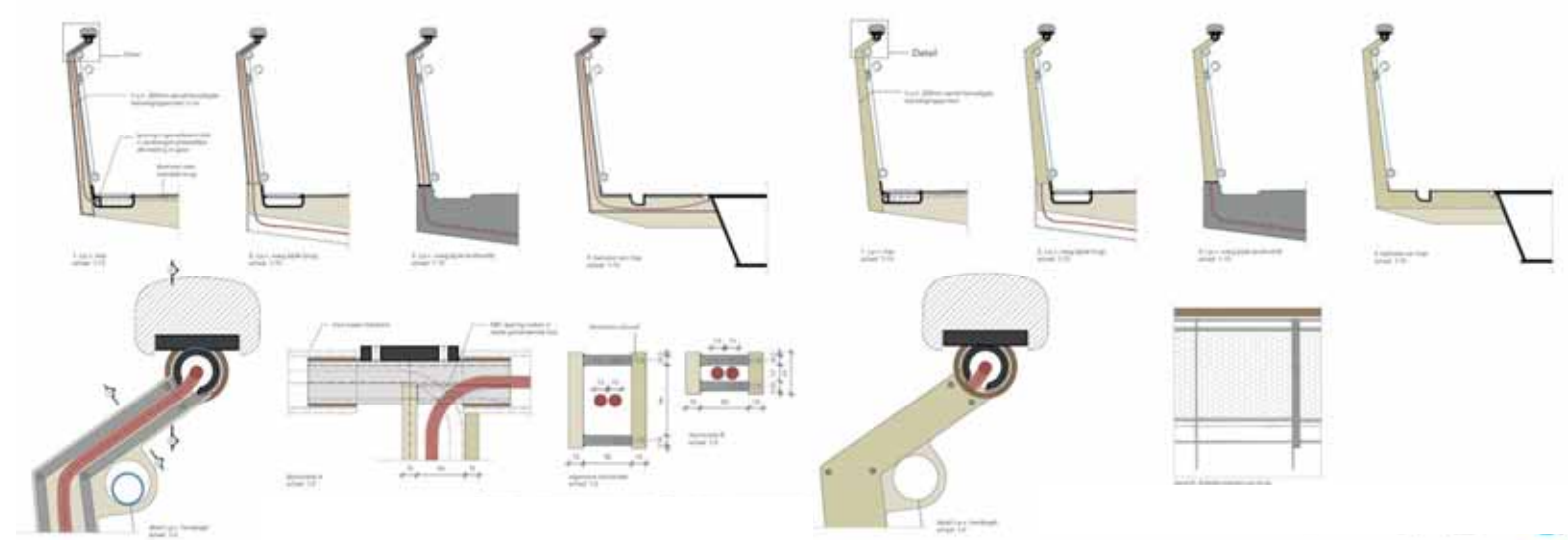
Realiseren van de zuivere boog en het continue ritme



Balustrade: regel en uitzondering



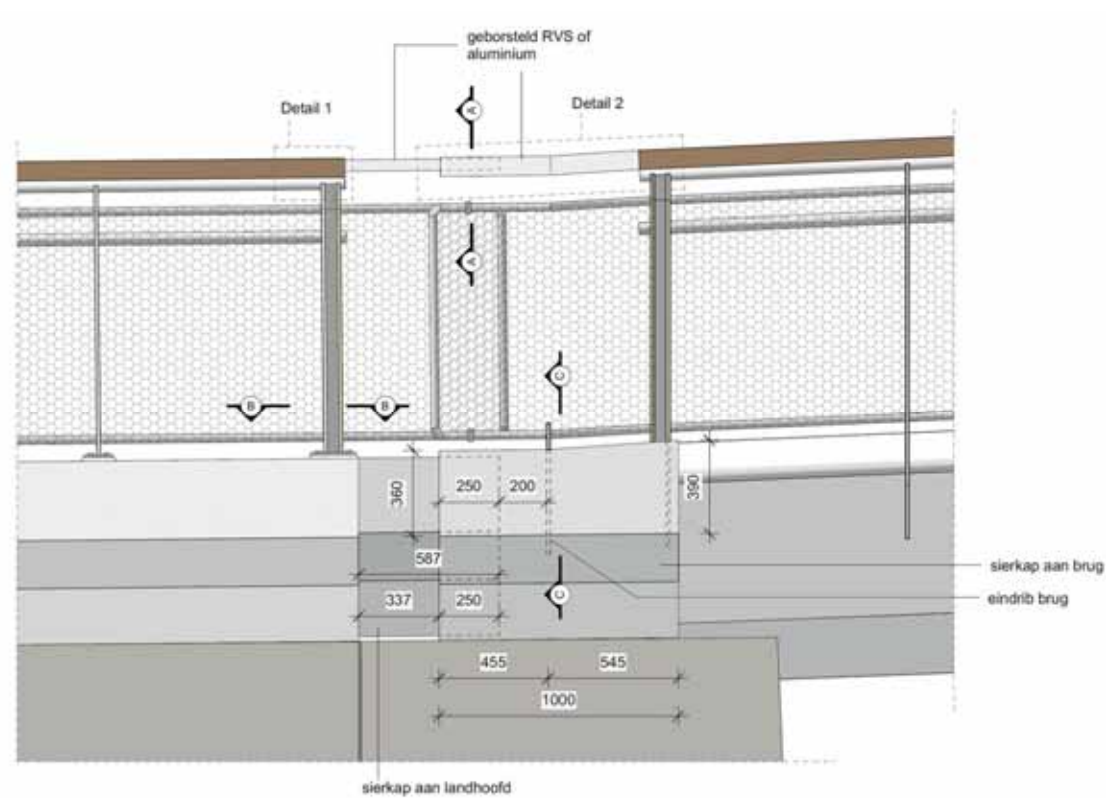
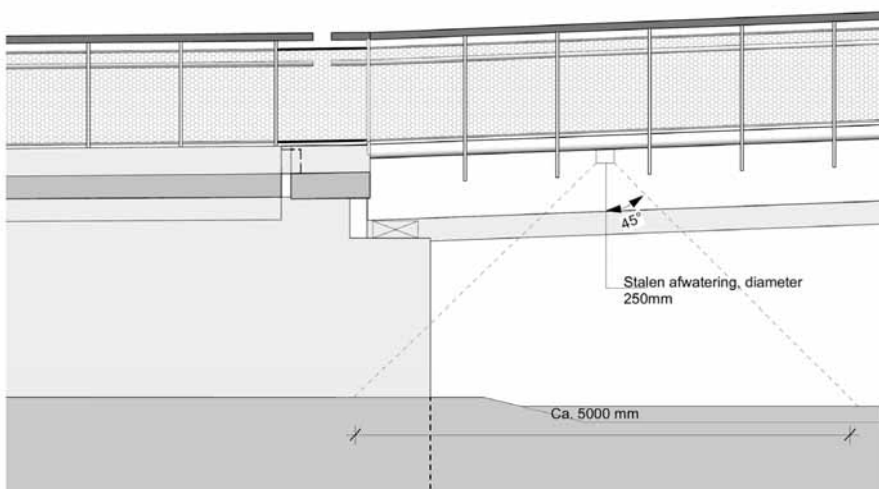
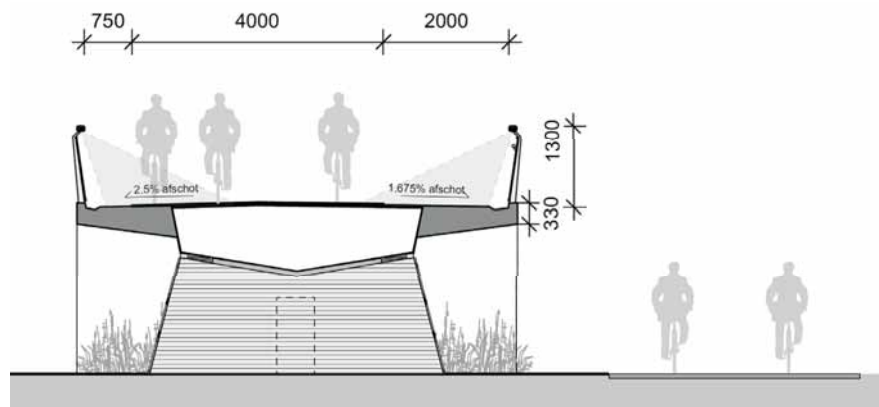
Balustrade: regel en uitzondering



Sluitstuk: de voegovergang



Sluitstuk: de voegovergang



Sluitstuk: de voegovergang





We are ZJA.
Architects, engineers,
researchers and inventors.

www.zja.nl