

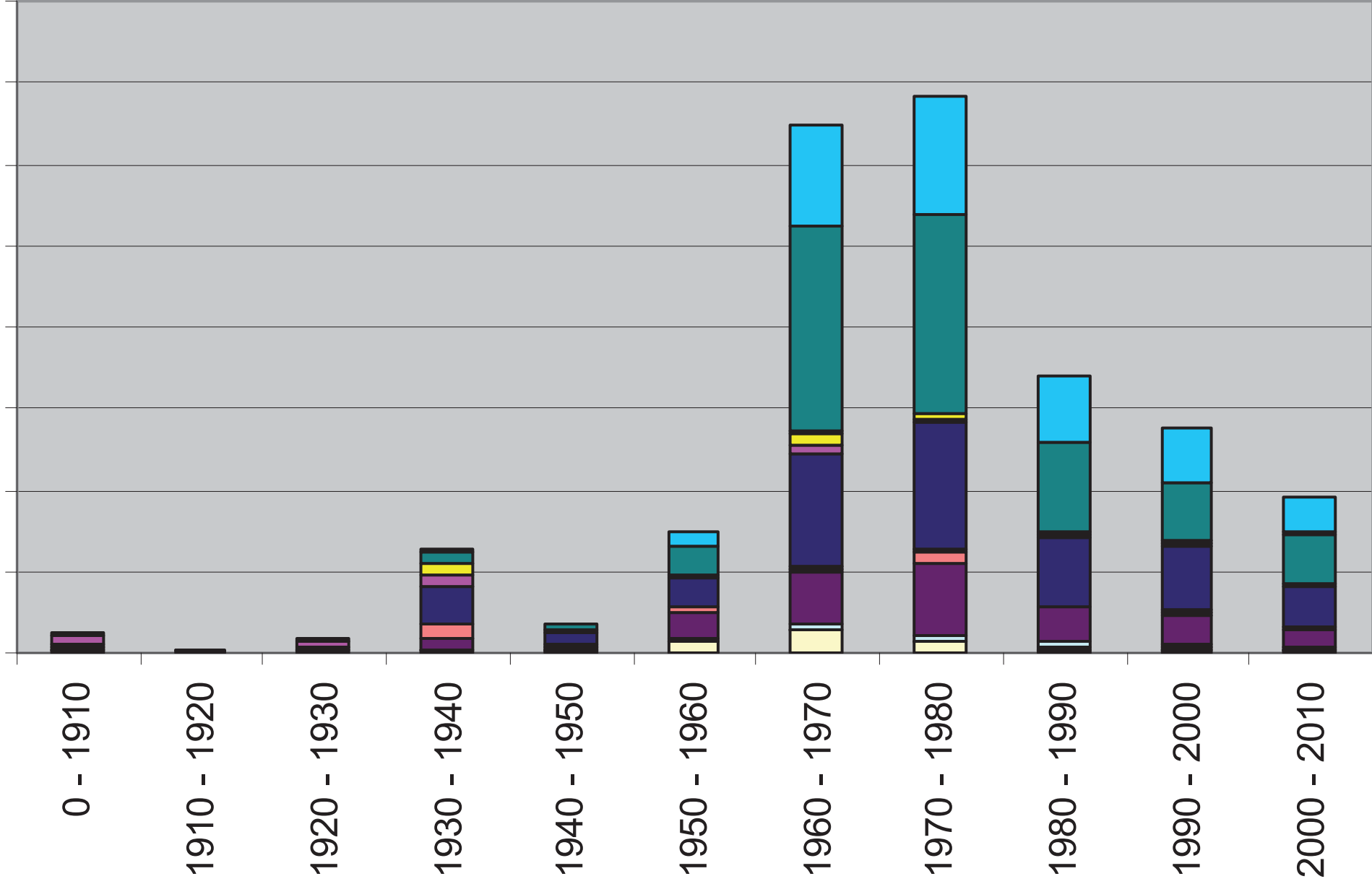


Rijkswaterstaat
Ministerie van Infrastructuur en Milieu

Programma Vervanging en Renovatie Rijkswaterstaat

Henrik Hooimeijer

Bruggendag 2019





APELDOORN

Beton laat los onder viaduct A1

Een viaduct over de A1 bij Apeldoorn is vanwege een bouwfout afgesloten voor zwaar vrachtverkeer. Rijkswaterstaat ontdekte bij een inspectie dat beton aan de onderkant loslaat. Bij de bouw van het viaduct aan de Hoog Buurloseweg is in 1968 een fout gemaakt, stelt Rijkswaterstaat. De betonconstructie blijkt daardoor niet sterk genoeg meer. Onderzoek moet uitwijzen of het kan worden gerenoveerd of moet worden vervangen.

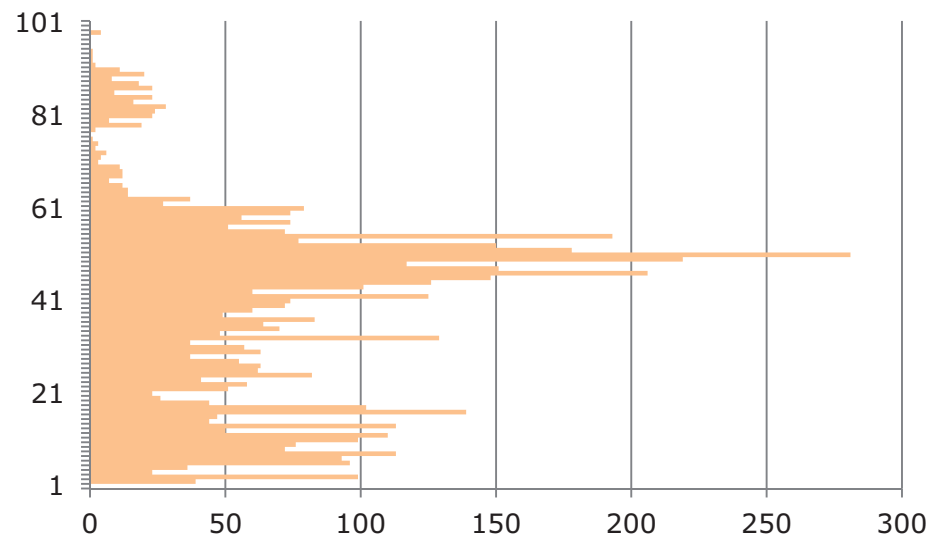
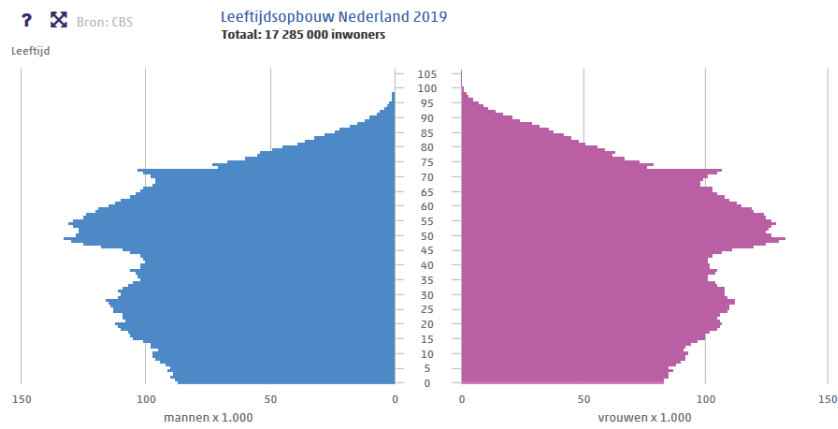




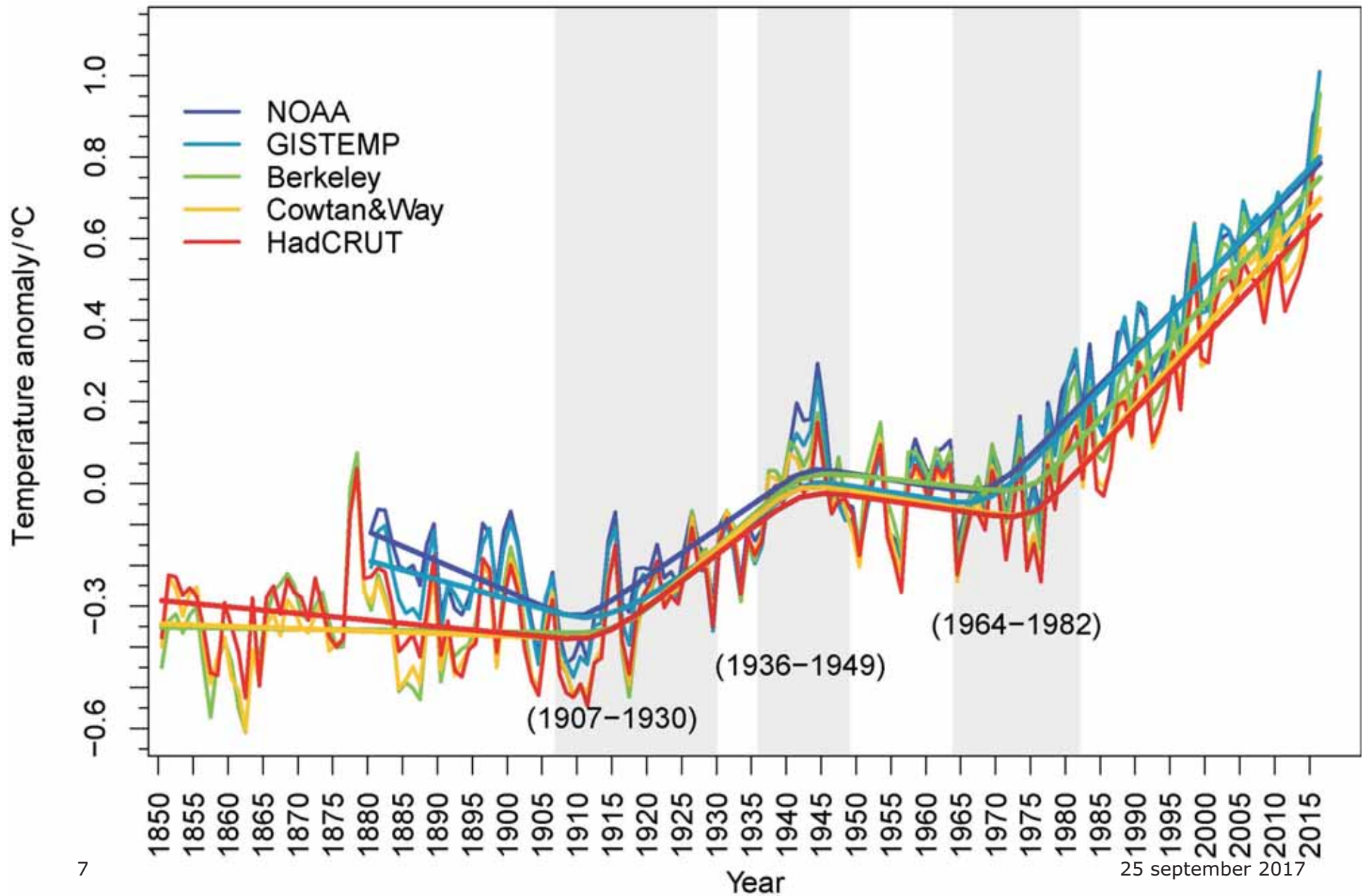




Leeftijden in Nederland



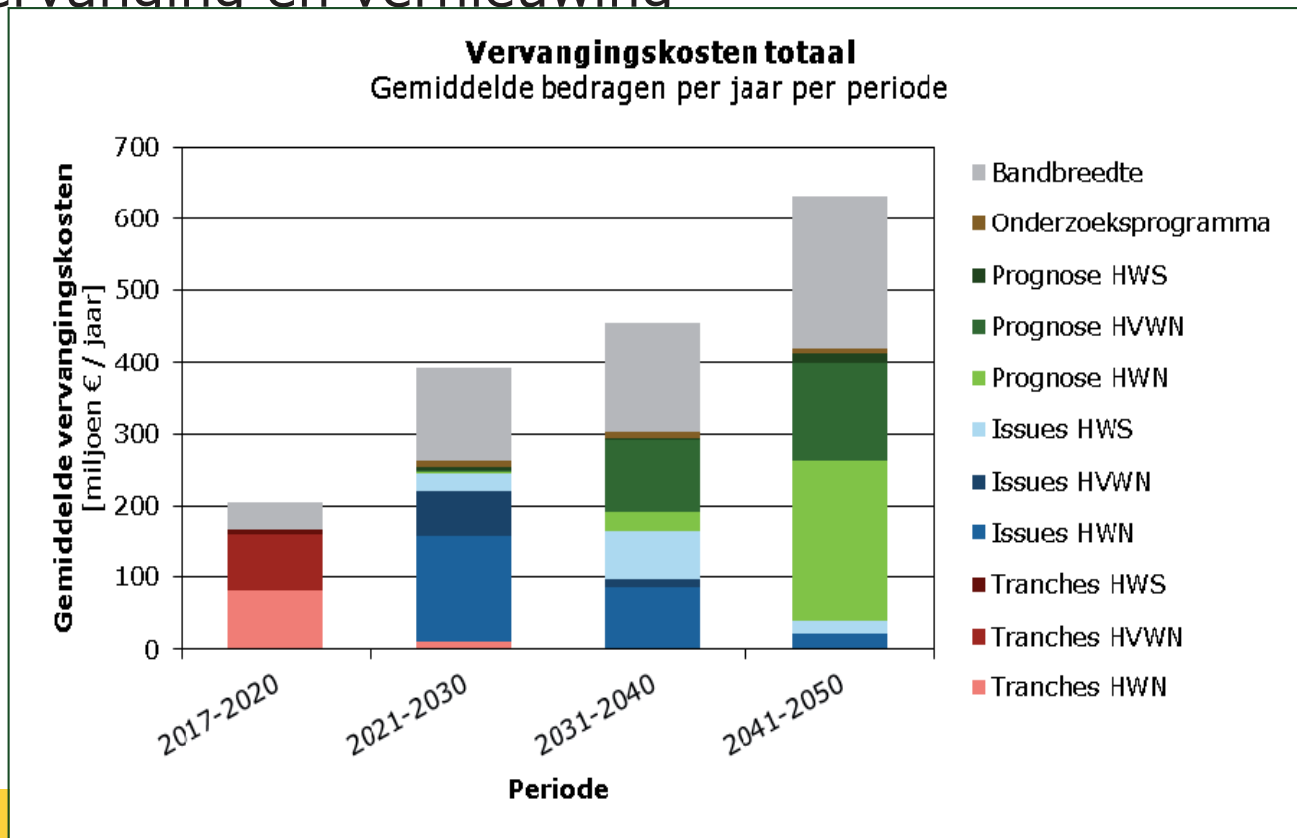
Change Points of Global Temperature





Wat een opgave

- Opgave RWS naast aanleg nieuwe bruggen grote opgave vervanging en vernieuwing





Scope Programma Vervanging en Renovatie

Einde technische levensduur, breed opgevat:

- Technische staat; verouderd, versleten
- Verouderde technologie; regelgeving; onderhoudbaarheid
- Economisch; onderhoudskosten te hoog

Drie deelprogramma's:

- Onderzoek
- Uitvoering 'droog' (wegen)
- Uitvoering 'nat' (vaarwegen, watersysteem)





Proces Vervanging en Renovatie

Begroting MIRT +>2050 <regioadvies> Offerte/opdracht start tranche 4 <planfase> Offerte/opdracht Uitvoeren tranche 3 <uitvoering>





NIS: Projecten Programma Vervanging en Renovatie Tranche 1 - 3



NIS: Projecten Programma Vervanging en Renovatie Groslijst tranche 4





Uitdagingen: Uitvoering

- Grote productie opgave: € 250 – 400 miljoen per jaar vanaf 2020
- Bruggen in kritische netwerken
- Leeftijdsopbouw ook voor andere bruggenbeheerders
- Technische complicaties



Uitdagingen: Innovaties

- “Just in time”
- Strategieën zonder uitval
- Duurzaamheid
- Optimalisatie netwerk; RWS en verbinding met omgeving
- Toekomst vast



Uitdagingen: Kennis

- Groot beroep op schaarse kennis in de GWW
- Anders leren
- Anders organiseren











Gesprek